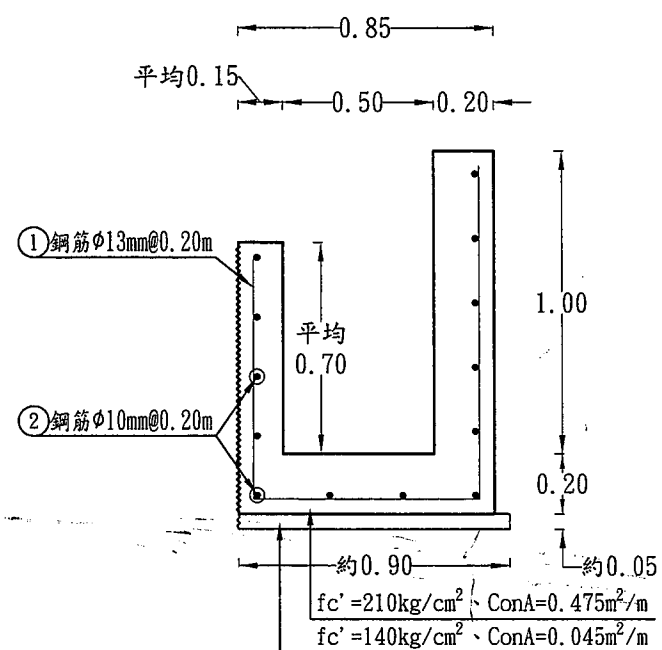
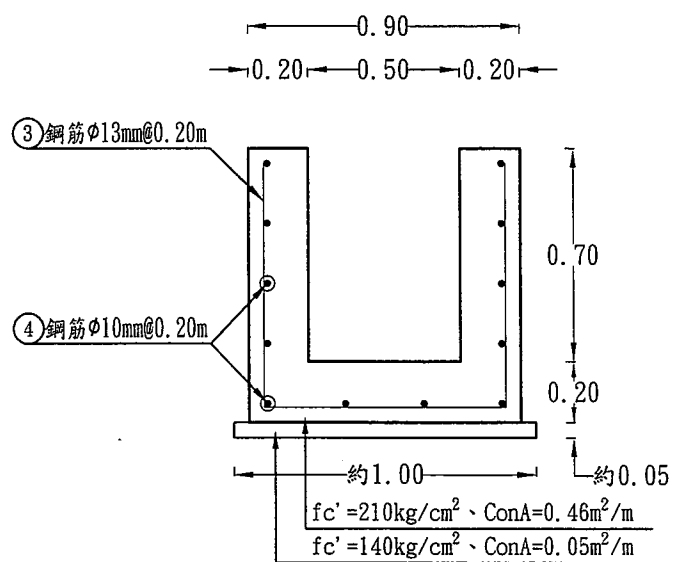
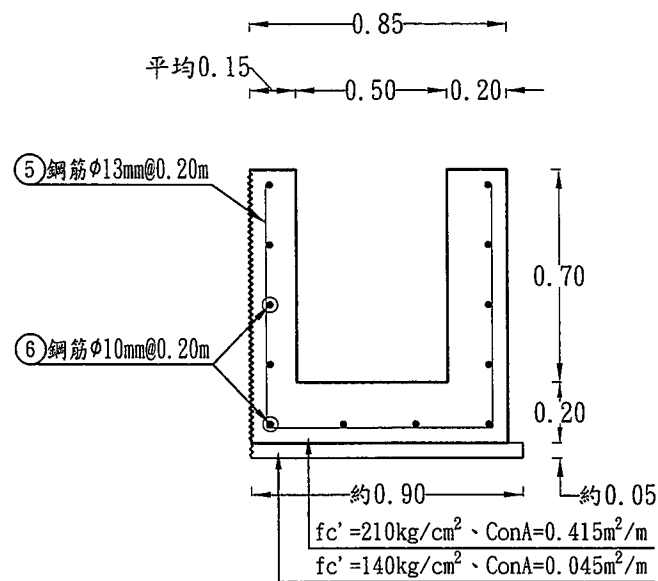


①

黃宗龍等人田邊
(虎眼二圳第2小組)OK+000~OK+012
比例尺1/25
L=12.0m

註：1. 新舊断面銜接1處。
2. U型溝左側不開挖，僅採內（清水）模。

OK+012~OK+032
比例尺1/25
L=20.0mOK+032~OK+074
比例尺1/25
L=42.0m

註：1. 新舊断面銜接1處。
2. U型溝左側不開挖，僅採內（清水）模。

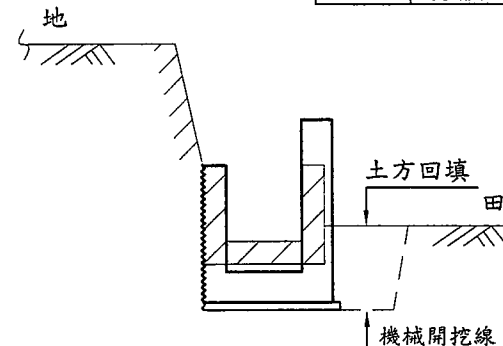
- 備註1、內：乙種模型（清水模）、外：乙種模型（一般用普通模）
2、本工程結構物均使用210kgf/cm²預拌混凝土，並使用140kgf/cm²預拌混凝土打底約5~10公分厚。
3、工程圖除另有標示外，其餘標註單位為公尺。
4、各處所之剩餘土方，於渠道兩側回填，不得外運。
5、預拌混凝土澆置作業需使用壓送車部分另計。
6、各處所新舊断面銜接應依監造人員指示施作。
7、農機橋施設位置除工程圖有標示外，其須由監造人員指定位置。
8、機具進場施工前，承包商應先自行與相關用地地主連絡。

第1處所鋼筋數量集計表及彎折示意圖

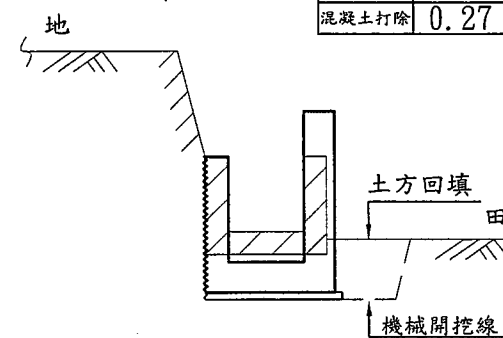
編號	規格 (mm)	間距 (m)	長度 (m)	支數 (支)	單位重 (kg/m)	損耗 (%)	總重 (kg)	備註
1	D13mm SD280	@0.20	平均 2.60	60	0.994	1.065	165.1	① 0.8
2	D10mm SD280	@0.20	12.0	13	0.56	1.065	93.0	② 12.0
3	D13mm SD280	@0.20	2.40	100	0.994	1.065	254.1	③ 0.8
4	D10mm SD280	@0.20	20.0	12	0.56	1.065	143.1	④ 20.0
5	D13mm SD280	@0.20	2.30	210	0.994	1.065	511.3	⑤ 0.8
6	D10mm SD280	@0.20	42.0	12	0.56	1.065	300.6	⑥ 42.0
合計							1467.2	

OK+000
比例尺1/50

土方CA	0.52
FBA	0.25
混凝土打除	0.27

OK+012上
比例尺1/50

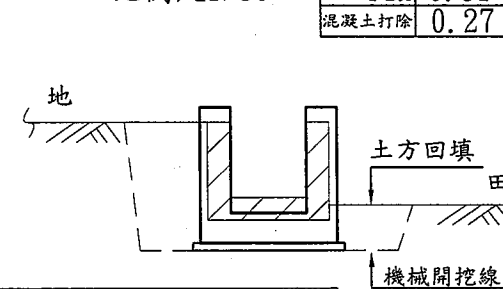
土方CA	0.44
FBA	0.18
混凝土打除	0.27



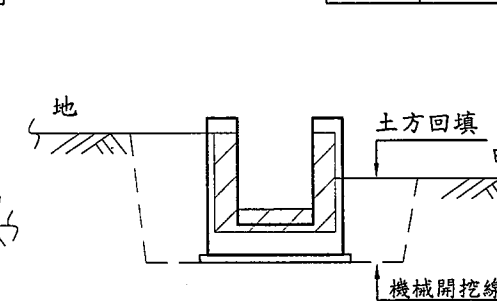
註：左側不開挖

OK+012下
比例尺1/50

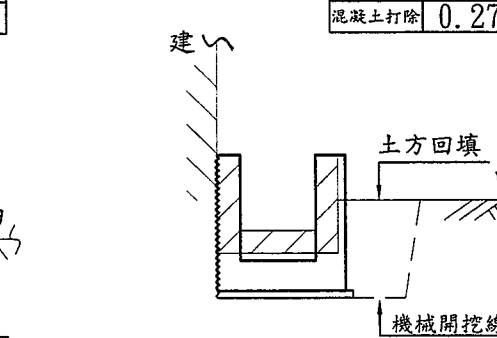
土方CA	0.74
FBA	0.51
混凝土打除	0.27

OK+032上
比例尺1/50

土方CA	0.86
FBA	0.63
混凝土打除	0.27

OK+032下
比例尺1/50

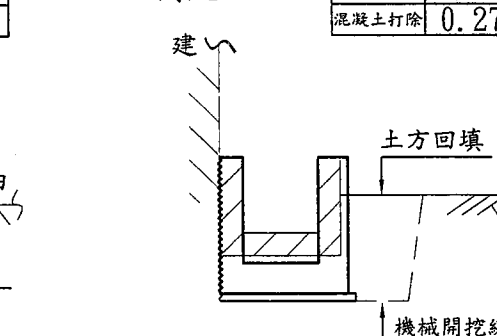
土方CA	0.57
FBA	0.29
混凝土打除	0.27



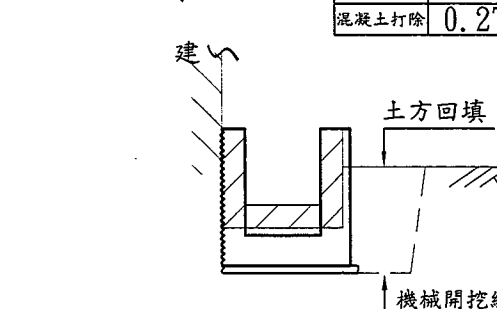
註：左側不開挖

OK+050
比例尺1/50

土方CA	0.59
FBA	0.31
混凝土打除	0.27

OK+074
比例尺1/50

土方CA	0.59
FBA	0.31
混凝土打除	0.27



註：與既有構造物銜接平順

臺灣臺中農田水利會

工程名稱

107年度大安站灌排水路小型工程

設計

站長

校核

審查

核定

日期

圖號

圖檔編號

圖名

標準断面圖及橫断面圖、鋼筋數量表

邱永發

許思明

黃正

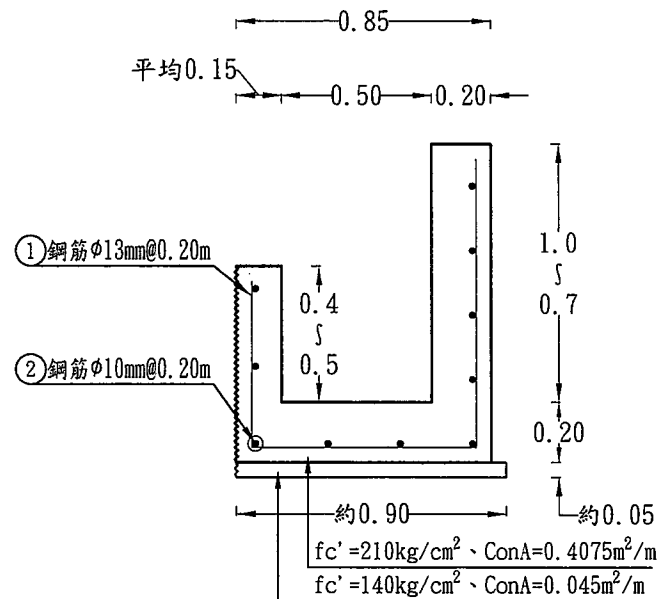
何亞輝

陳永發

107年08月

11-1

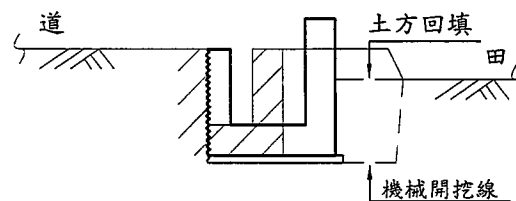
② 黃宗龍田邊
(虎眼二圳第2小組)
0K+000~0K+035
比例尺1/25
L=35.0m



- 註：1. 新舊斷面銜接1處。
2. U型溝左側不開挖，僅採內（清水）模；並配合路面高程調整高低。
3. U型溝右側牆採漸變，H由0.7公尺至1.0公尺。

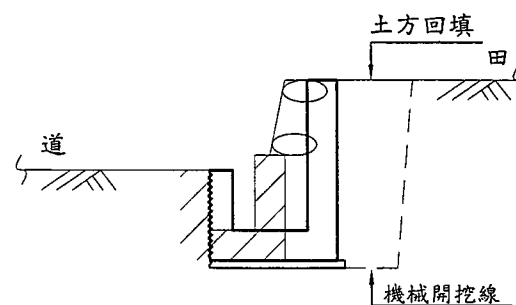
0K+000
比例尺1/50

土方CA	0.60
FBA	0.23
混凝土打除	0.20



0K+035
比例尺1/50

土方CA	0.90
FBA	0.56
混凝土打除	0.35



註：與既有構造物銜接平順

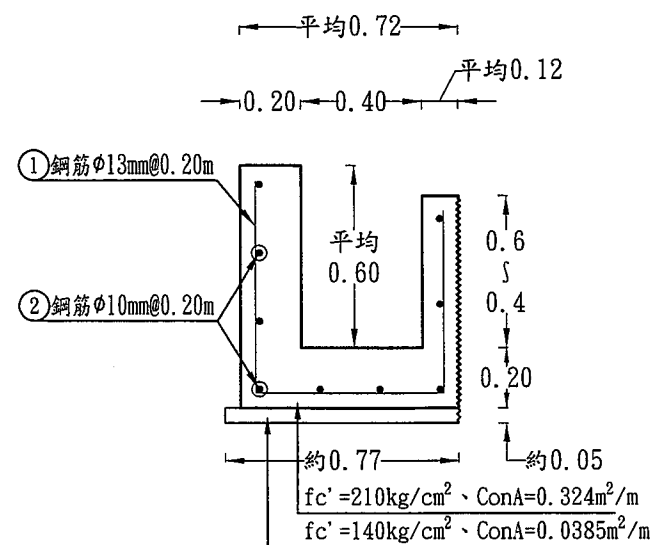
第2處所鋼筋數量集計表及彎折示意圖

編號	規格 (mm)	間距 (m)	長度 (m)	支數 (支)	單位重 (kg/m)	損耗 (%)	總重 (kg)	備註
1	D13mm SD280	@0.20	平均 2.15	175	0.994	1.065	398.3	①
2	D10mm SD280	@0.20	35.00	平均10	0.56	1.065	208.7	②
合計							607.0	

第3處所鋼筋數量集計表及彎折示意圖

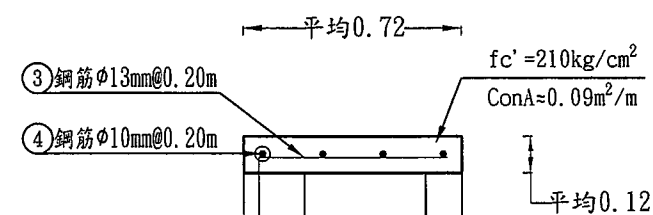
編號	規格 (mm)	間距 (m)	長度 (m)	支數 (支)	單位重 (kg/m)	損耗 (%)	總重 (kg)	備註
1	D13mm SD280	@0.20	平均 1.90	585	0.994	1.065	1176.6	①
2	D10mm SD280	@0.20	117.0	平均9	0.56	1.065	628.0	②
3	D13mm SD280	@0.20	0.80	50	0.994	1.065	42.3	③
4	D10mm SD280	@0.20	2.0	20	0.56	1.065	23.9	④
合計							1870.8	

③ 郭滿雲等人田邊
(虎眼一圳第4小組)
0K+000~0K+117
比例尺1/25
L=117.0m



- 註：1. 新舊斷面銜接2處。
2. U型溝右側不開挖，僅採內（清水）模；並配合路面高程調整高低。
3. U型溝右側牆採漸變，H為0.4公尺至0.6公尺。

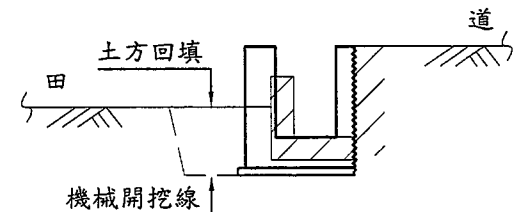
農機版橋5座
比例尺1/25
L=2.0m



註：施設位置由監造人員指定。

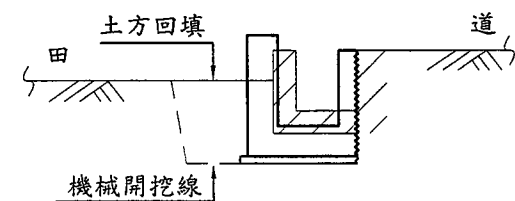
0K+000
比例尺1/50

土方CA	0.38
FBA	0.20
混凝土打除	0.14



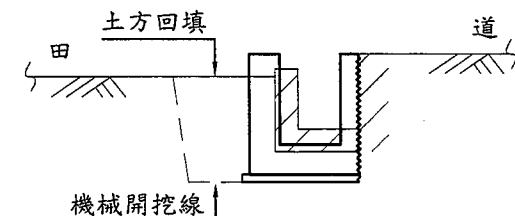
0K+050
比例尺1/50

土方CA	0.51
FBA	0.25
混凝土打除	0.14



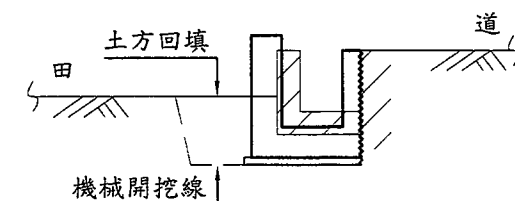
0K+095
比例尺1/50

土方CA	0.54
FBA	0.31
混凝土打除	0.14



0K+117
比例尺1/50

土方CA	0.39
FBA	0.20
混凝土打除	0.14

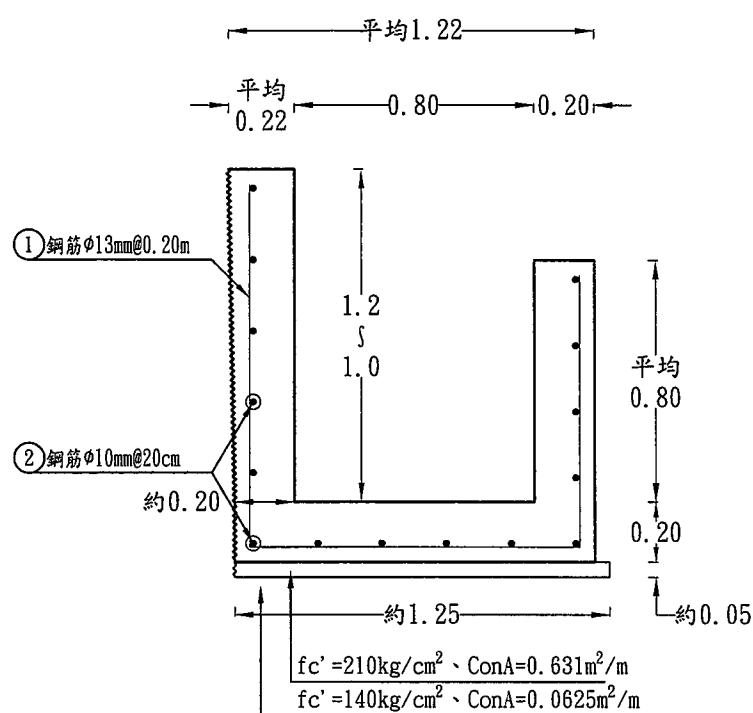


- 註：1. 與既有構造物銜接平順
2. 右側不開挖

4

黃耀德等人田邊
(虎眼二圳第1小組)

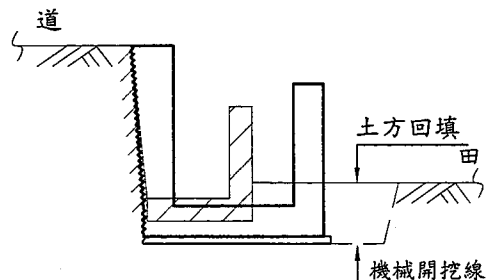
0K+000~0K+020
比例尺1/25
L=20.0m



- 註：1. 新舊断面銜接2處。
2. U型溝左側不開挖，僅採內（清水）模；
並配合路面高程調整高低。
3. U型溝左側牆採漸變，H為1.0公尺至1.2公尺。

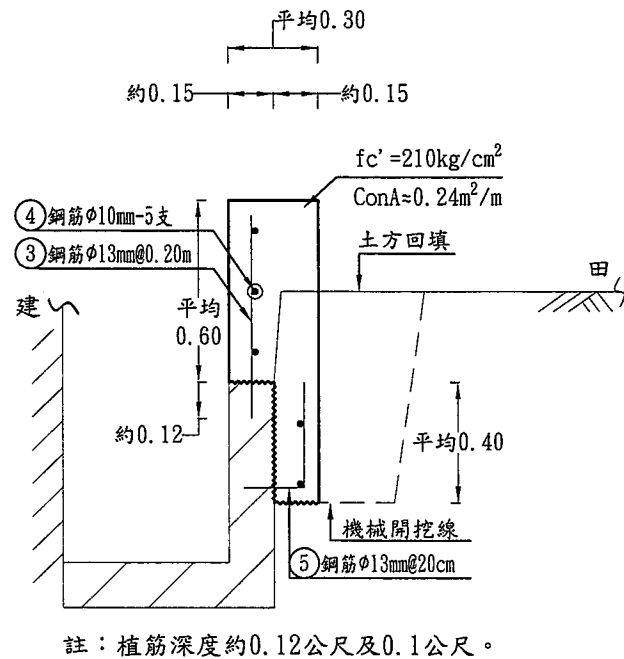
0K+000
比例尺1/50

土方CA	0.48
FBA	0.18
混凝土打除	0.20



植筋加高
比例尺1/25
L=4.0m

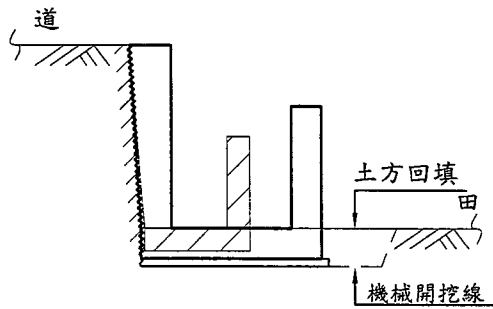
土方CA	0.31
FBA	0.21



註：植筋深度約0.12公尺及0.1公尺。

0K+020
比例尺1/50

土方CA	0.30
FBA	0.11
混凝土打除	0.20

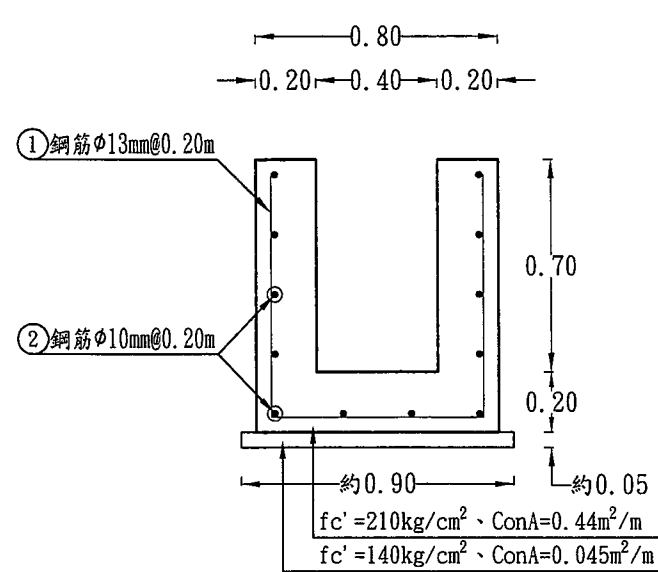


- 註：1. 與既有構造物銜接平順
2. 右側不開挖

5-1

許桂香等人田邊
(虎眼一圳第4小組)

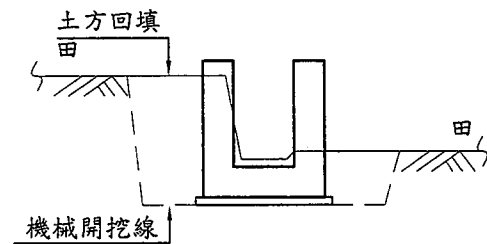
0K+000~0K+017
比例尺1/25
L=17.0m



註：新舊断面銜接2處。

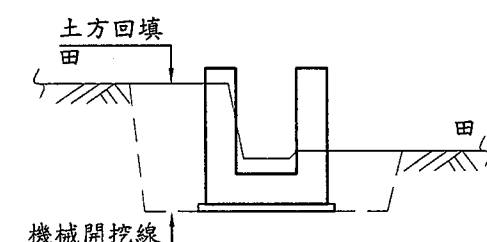
0K+000
比例尺1/50

土方CA	0.90
FBA	0.54



0K+017
比例尺1/50

土方CA	0.95
FBA	0.56



註：與既有構造物銜接平順

第4處所鋼筋數量集計表及彎折示意圖

編號	規格 (mm)	間距 (m)	長度 (m)	支數 (支)	單位重 (kg/m)	損耗 (%)	總重 (kg)	備註
1	D13mm SD280	@0.20	平均 3.20	100	0.994	1.065	338.8	① 1.3 1.1 0.9 1.1
2	D10mm SD280	@0.20	20.0	平均15	0.56	1.065	178.9	② 20.0
3	D13mm SD280	@0.20	0.60	20	0.994	1.065	12.7	③ 0.6
4	D10mm SD280	@0.20	4.0	5	0.56	1.065	11.9	④ 4.0
5	D13mm SD280	@0.20	0.50	20	0.994	1.065	10.6	⑤ 0.3 0.2
合計							552.9	
植筋數量(支)		20+20=40						

第5-1、5-2處所鋼筋數量集計表及彎折示意圖

編號	規格 (mm)	間距 (m)	長度 (m)	支數 (支)	單位重 (kg/m)	損耗 (%)	總重 (kg)	備註
1	D13mm SD280	@0.20	2.30	85	0.994	1.065	207.0	① 0.8 0.7 0.8
2	D10mm SD280	@0.20	17.00	12	0.56	1.065	121.7	② 17.0
3	D13mm SD280	@0.20	2.30	97	0.994	1.065	236.2	③ 0.9 0.7 0.7
4	D10mm SD280	@0.20	19.50	11	0.56	1.065	127.9	④ 19.5
合計							692.8	

臺灣臺中農田水利會

工程名稱
圖名

107年度大安站灌排水路小型工程
標準断面圖及橫断面圖、鋼筋數量表

設計

站長

校核

審查

核定

日期

圖號

圖檔編號

邱永誠

許志明

葉士弘

何君輝

陳秉泰

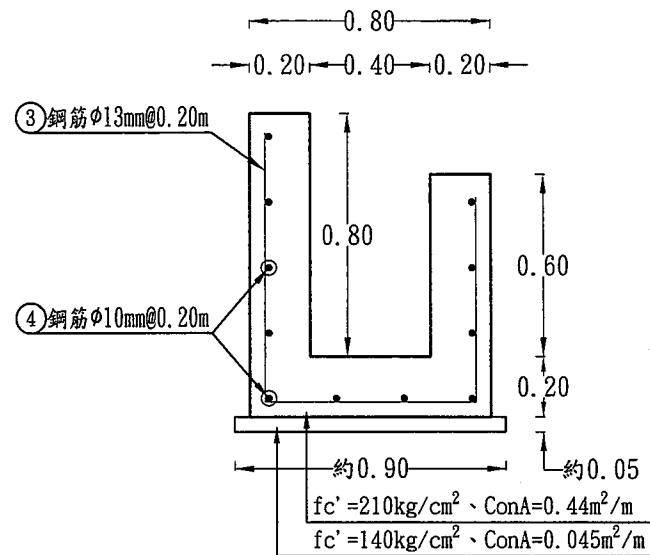
107年08月

11-3

5-2

許桂香等人田邊
(虎眼一圳第4小組)

0K+000~0K+019.5
比例尺1/25
L=19.5m

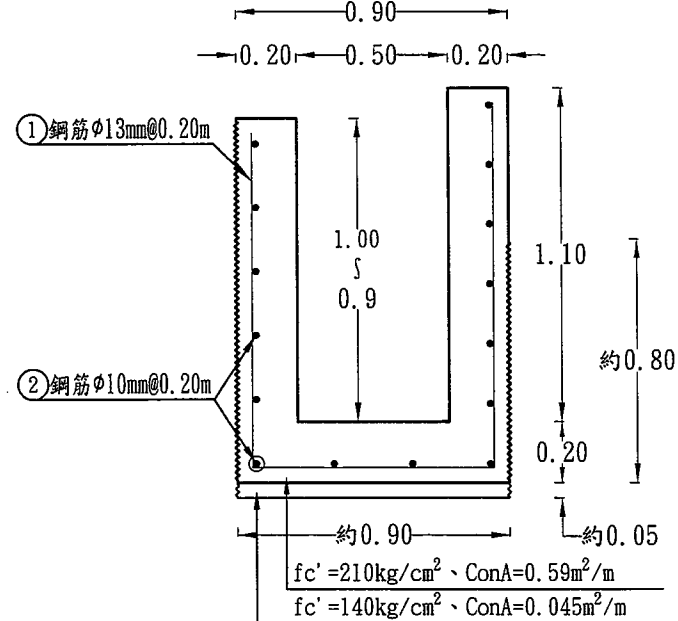


註：新舊断面銜接2處。

7

中溝 會有地
(虎眼一圳第3小組)

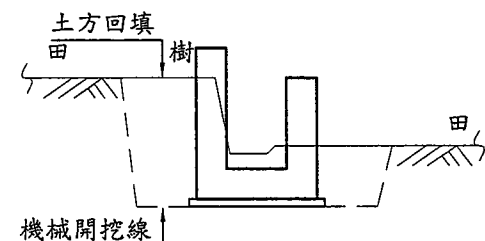
0K+000~0K+037
比例尺1/25
L=37.0m



註：1. 新舊断面銜接2處。
2. 左側牆高須配合現況路面高程，H採漸變、高約為0.9~1.0公尺。

0K+000
比例尺1/50

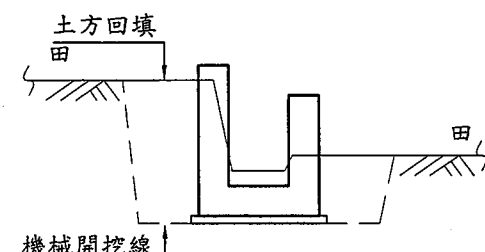
土方CA 0.95
FBA 0.56



註：竹樹木砍除及處理長度約10公尺

0K+019.5
比例尺1/50

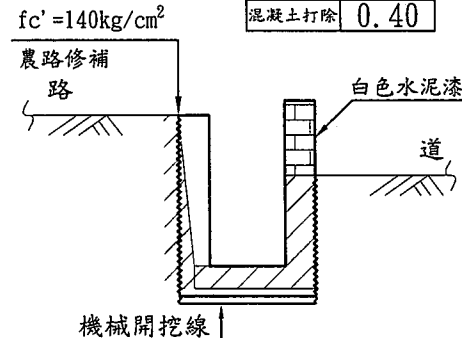
土方CA 1.03
FBA 0.63



註：與既有構造物銜接平順

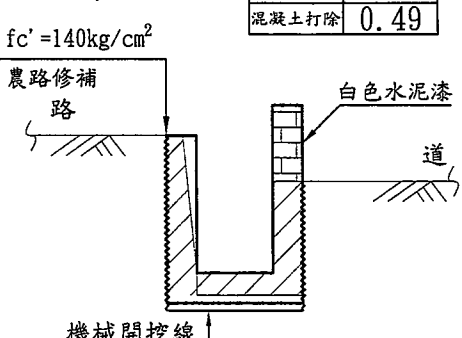
0K+000
比例尺1/50

土方CA 0.09
FBA 0



0K+037
比例尺1/50

土方CA 0.09
FBA 0



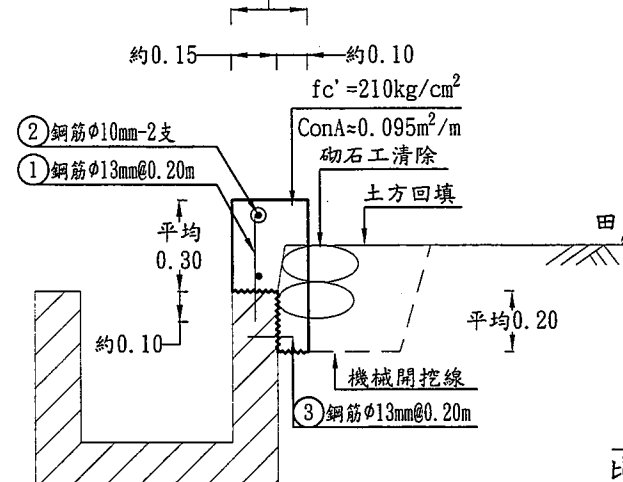
註：1. 須與既有構造物銜接平順
2. 採局部開挖，路面修補採140預拌混凝土回填。

6

李明樵等人田邊
(虎眼一圳第4小組)

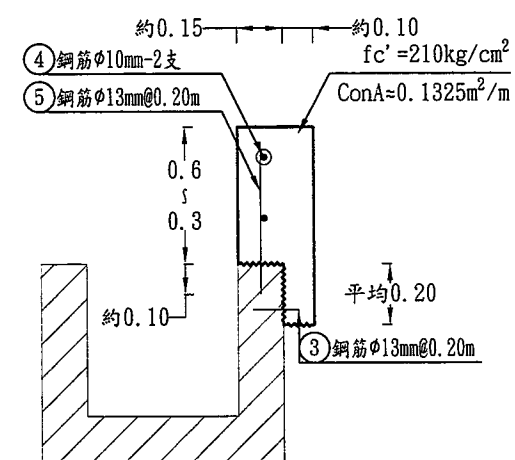
植筋加高
比例尺1/25
第1段 L=50.0m
平均0.25

土方CA 0.11
FBA 0.11
砌石工清除 0.05



註：1. 新舊断面銜接2處。
2. 植筋深度約0.1m。

植筋加高
比例尺1/25
第2段 L=48.0m
平均0.25

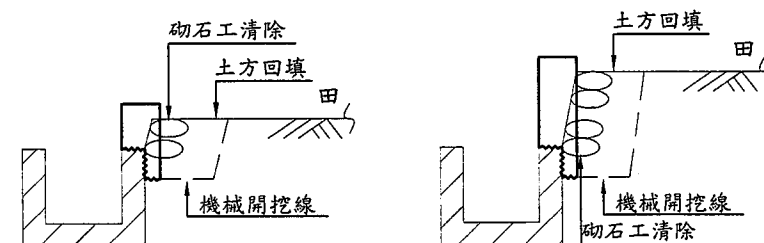


0K+000
比例尺1/50

土方CA 0.15
FBA 0.16
砌石工清除 0.05

0K+048
比例尺1/50

土方CA 0.20
FBA 0.28
砌石工清除 0.13



註：與既有構造物銜接平順

第6處所鋼筋數量集計表及彎折示意圖

編號	規格 (mm)	間距 (m)	長度 (m)	支數 (支)	單位重 (kg/m)	損耗 (%)	總重 (kg)	備註
1	D13mm SD280	@0.20	0.35	250	0.994	1.065	92.6	① 0.35
2	D10mm SD280	@0.20	50.0	2	0.56	1.065	59.6	② 50.0
3	D13mm SD280	@0.20	0.15	490	0.994	1.065	77.8	③ 0.15
4	D10mm SD280	@0.20	48.0	2	0.56	1.065	57.3	④ 48.0
5	D13mm SD280	@0.20	平均0.45	240	0.994	1.065	114.3	⑤ 0.55 0.35
合計							401.6	
植筋數量(支)				250+240=490				

第7處所鋼筋數量集計表及彎折示意圖

編號	規格 (mm)	間距 (m)	長度 (m)	支數 (支)	單位重 (kg/m)	損耗 (%)	總重 (kg)	備註
1	D13mm SD280	@0.20	平均3.05	185	0.994	1.065	597.3	① 1.1 1.0 0.8
2	D10mm SD280	@0.20	37.00	平均15	0.56	1.065	331.0	② 37.0
合計							928.3	

臺灣臺中農田水利會

工程名稱

107年度大安站灌排水路小型工程

設計

站長

校核

審查

核定

日期

圖號

圖檔編號

圖名

標準断面圖及橫断面圖、鋼筋數量表

設計

站長

校核

審查

核定

日期

圖號

圖檔編號

許志明

許志明

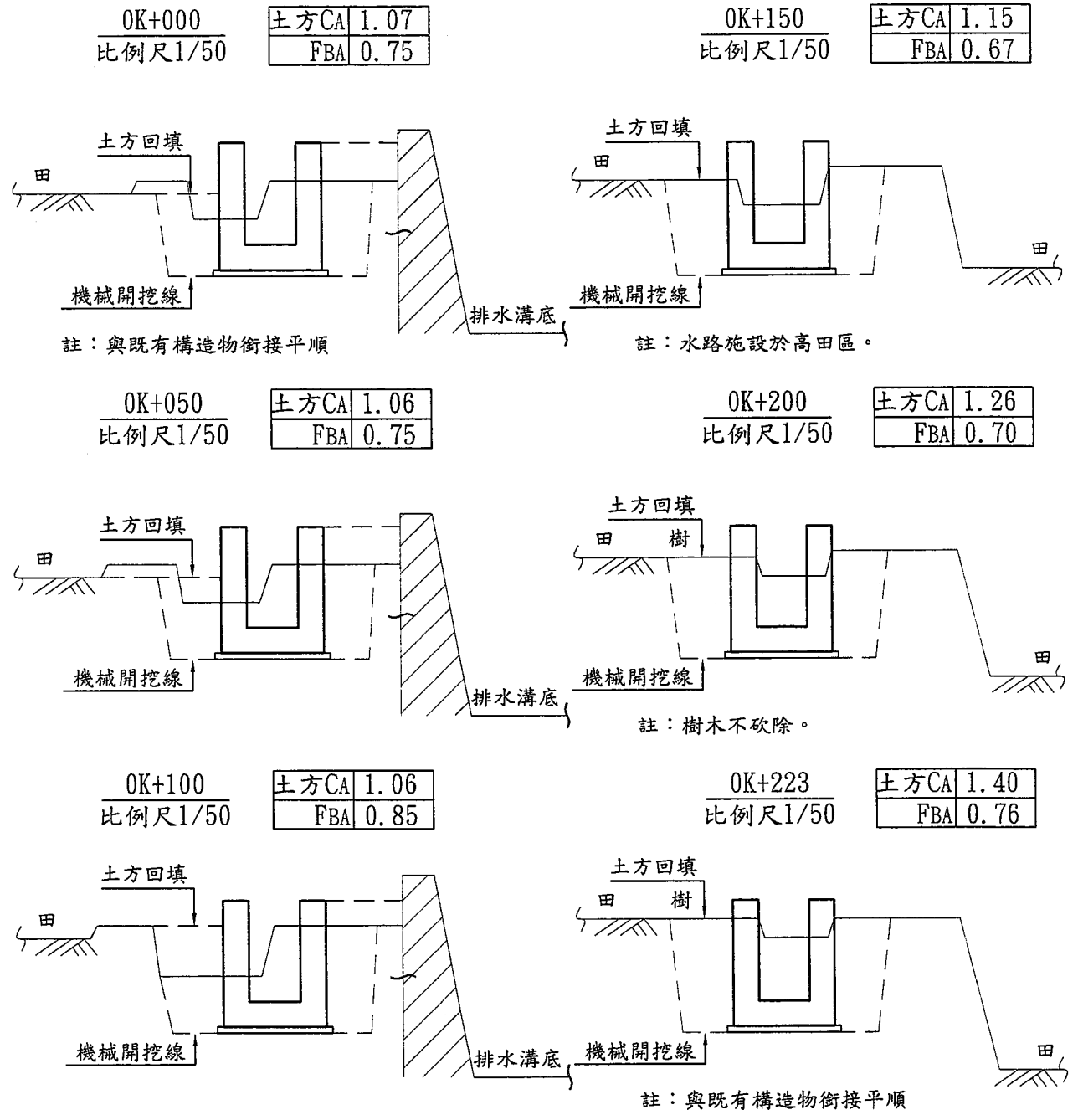
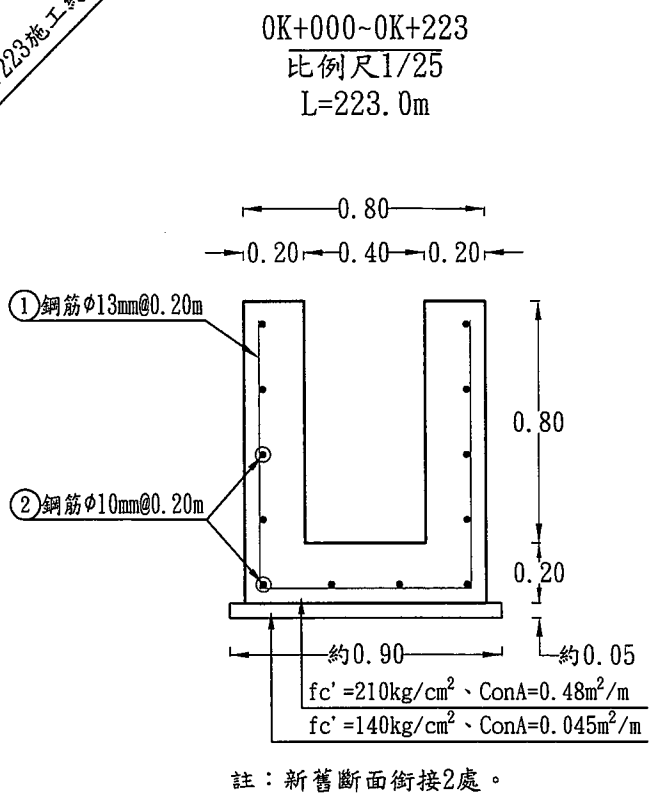
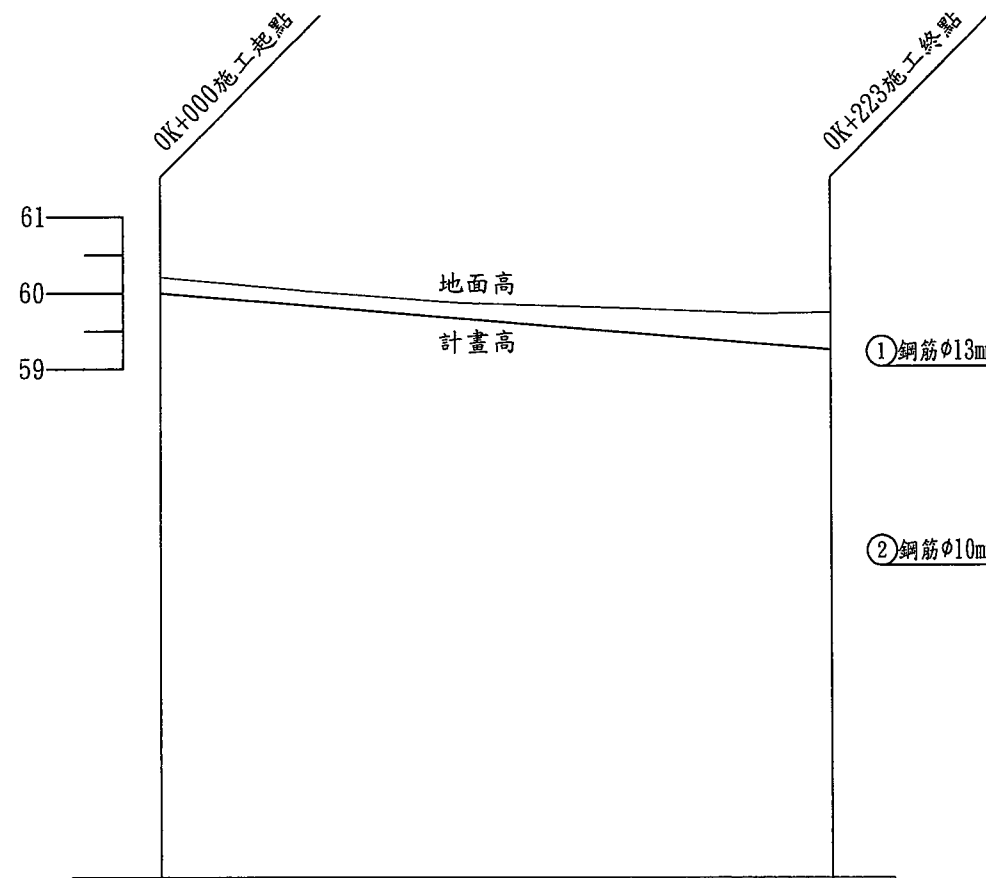
許志明

許志明

許志明

107年08月

11-4



比例尺：
縱：壹佰分之一
橫：貳仟伍佰分之一

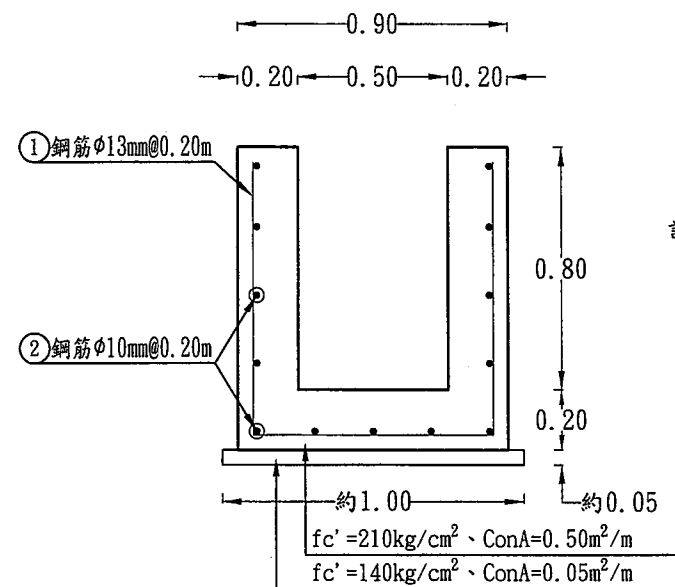
坡度	S=1/300 L=223.0m					
挖填高	-0.21	-0.19	-0.20	-0.31	-0.40	-0.49
計劃高	60.000	59.833	59.667	59.500	59.333	59.257
地面高	60.210	60.020	59.870	59.810	59.730	59.750
單距	0	50.0	50.0	50.0	50.0	23.0
測點	0+000	0+050.0	0+100.0	0+150.0	0+200.0	0+223.0

第8處所鋼筋數量集計表及彎折示意圖								
編號	規格 (mm)	間距 (m)	長度 (m)	支數 (支)	單位重 (kg/m)	損耗 (%)	總重 (kg)	備註
1	D13mm SD280	@0.20	2.50	1115	0.994	1.065	2950.9	① 0.9 0.9 0.7 ② 223.0
2	D10mm SD280	@0.20	223.00	12	0.56	1.065	1596.0	
合計							4546.9	

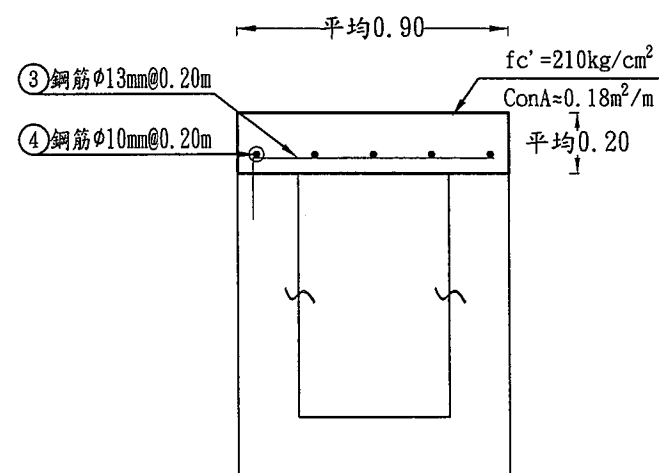
臺灣臺中農田水利會	工程名稱	107年度大安站灌排水路小型工程	設計	站長	校核	審查	核定	日期	圖號	圖檔編號
	圖名	縱、橫斷面圖及鋼筋數量表	邱永誠	許志明	葉瑞	何亞萍	陳永金	107年08月	11-5	

裝訂處

9

蔡世昌等人田邊
(虎眼一圳溪洲小組)0K+000~0K+018
比例尺1/25
L=18.0m

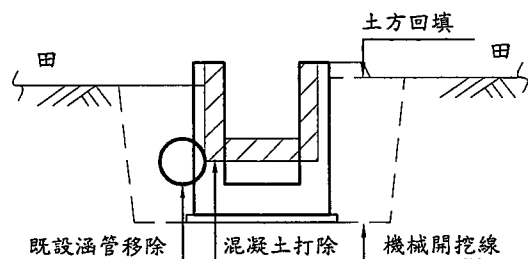
註：新舊斷面銜接2處。

農機版橋1座
比例尺1/25
L=3.0m

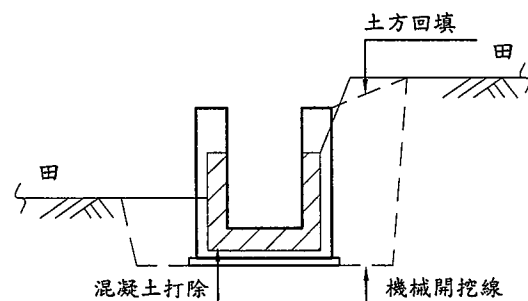
註：施設位置由監造人員指定。

0K+000
比例尺1/50

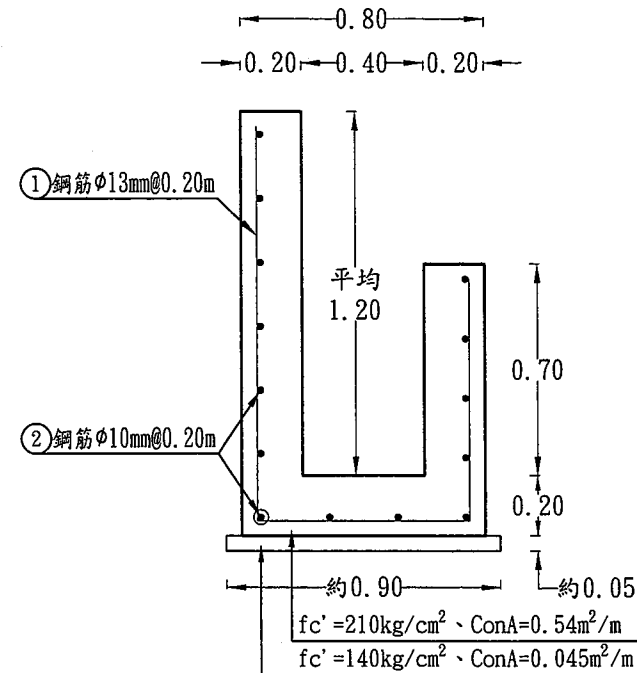
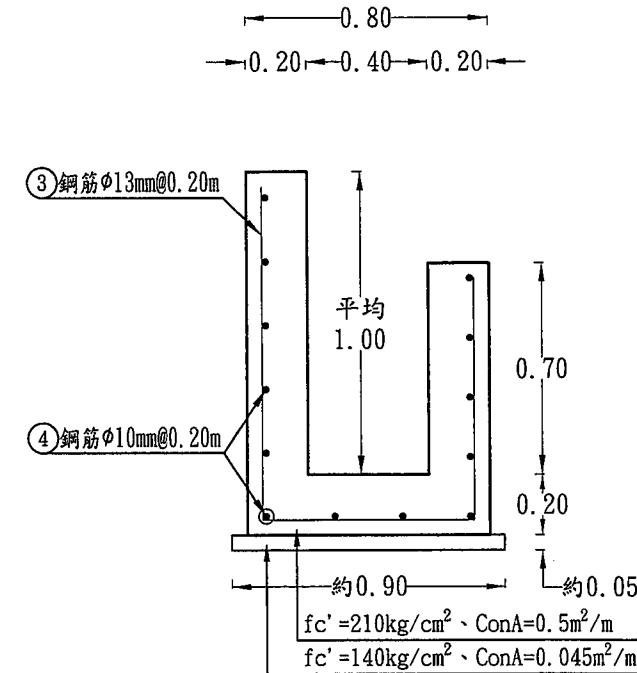
土方CA	1.30
FBA	0.83
混凝土打除	0.24

註：1. 須與既有構造物銜接平順
2. 砌石工清除及混凝土打除、雜物運棄處理等0K+018
比例尺1/50

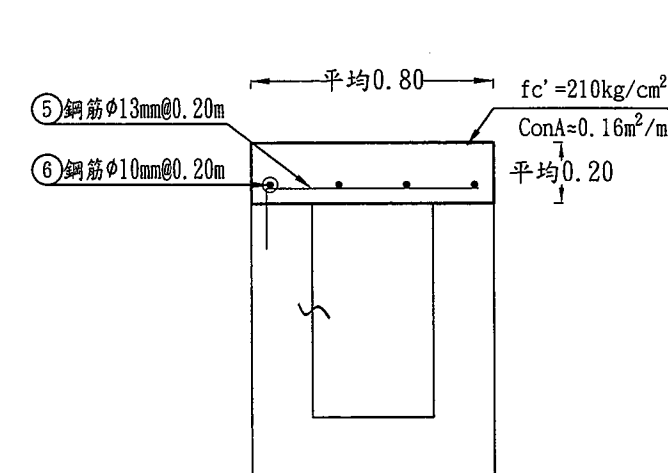
土方CA	0.92
FBA	0.71
混凝土打除	0.24



10

蔡清水等人田邊
(虎眼一圳溪洲小組)0K+000~0K+076
比例尺1/25
L=76.0m註：1. 新舊斷面銜接1處。
2. 施工材料小運搬等。0K+076~0K+097
比例尺1/25
L=21.0m

註：新舊斷面銜接1處。

農機版橋1座
比例尺1/25
L=3.0m

註：施設位置由監造人員指定。

第9處所鋼筋數量集計表及彎折示意圖

編號	規格 (mm)	間距 (m)	長度 (m)	支數 (支)	單位重 (kg/m)	損耗 (%)	總重 (kg)	備註
1	D13mm SD280	@0.20	2.60	90	0.994	1.065	247.7	① 0.9 0.8
2	D10mm SD280	@0.20	18.00	13	0.56	1.065	139.6	② 18.0
3	D13mm SD280	@0.20	1.00	15	0.994	1.065	15.9	③ 0.2 0.8
4	D10mm SD280	@0.20	3.00	5	0.56	1.065	8.9	④ 3.0
合計							412.1	

第10處所鋼筋數量集計表及彎折示意圖

編號	規格 (mm)	間距 (m)	長度 (m)	支數 (支)	單位重 (kg/m)	損耗 (%)	總重 (kg)	備註
1	D13mm SD280	@0.20	2.80	380	0.994	1.065	1126.4	① 1.3 0.8
2	D10mm SD280	@0.20	76.00	14	0.56	1.065	634.6	② 0.7 76.0
3	D13mm SD280	@0.20	2.60	105	0.994	1.065	289.0	③ 1.1 0.8
4	D10mm SD280	@0.20	21.00	13	0.56	1.065	162.8	④ 0.7 21.0
5	D13mm SD280	@0.20	0.90	15	0.994	1.065	14.3	⑤ 0.2 0.7
6	D10mm SD280	@0.20	3.00	4	0.56	1.065	7.2	⑥ 3.0
合計							2234.3	

臺灣臺中農田水利會

工程名稱

107年度大安站灌排水路小型工程

設計

站長

校核

審查

核定

日期

圖號

圖檔編號

圖名

標準斷面圖及橫斷面圖、鋼筋數量表

邱永誠

許志明

黃士元

何亞祥

陳榮發

107年08月

11-6

10

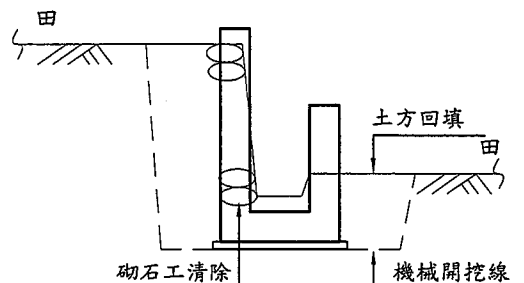
蔡清水等人田邊
(虎眼一圳溪洲小組)

OK+063下
比例尺1/50

土方CA	1.33
FBA	0.85
混凝土打除	0.25

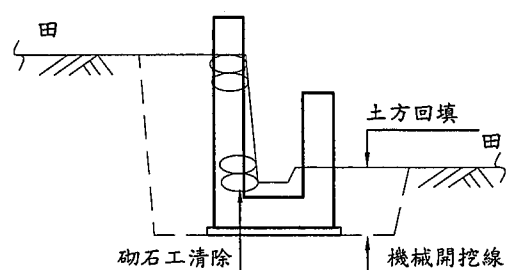
OK+000
比例尺1/50

土方CA	1.10
FBA	0.83
砌石工清除	0.25



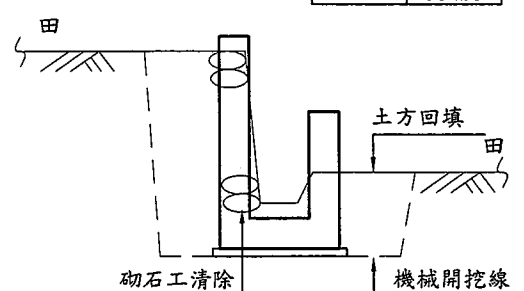
OK+050
比例尺1/50

土方CA	1.06
FBA	0.74
砌石工清除	0.21

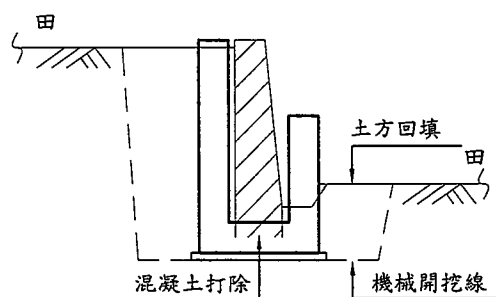


OK+063上
比例尺1/50

土方CA	1.16
FBA	0.85
砌石工清除	0.25

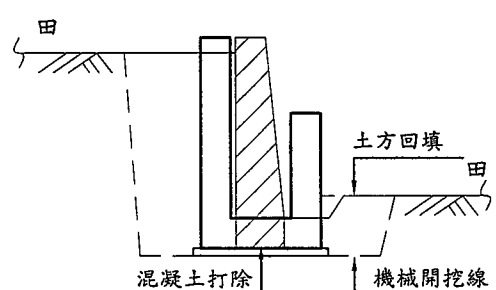


註：1. 須與既有構造物銜接平順
2. 砌石工清除及混凝土打除、雜物運棄處理等



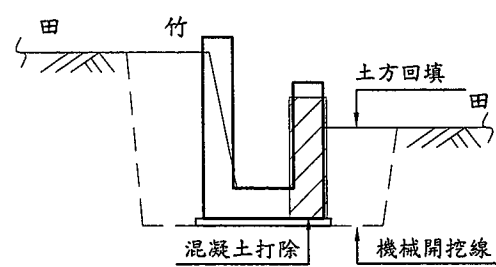
OK+076上
比例尺1/50

土方CA	1.17
FBA	0.78
砌石工清除	0.38



OK+076下
比例尺1/50

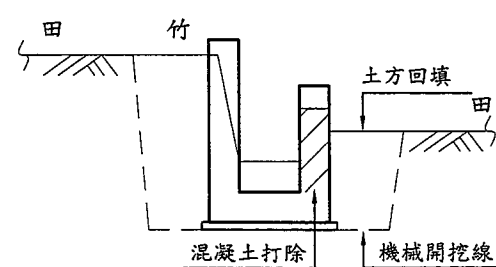
土方CA	1.07
FBA	0.81
混凝土打除	0.20



註：樹木砍除及處理，長度約21公尺

OK+097
比例尺1/50

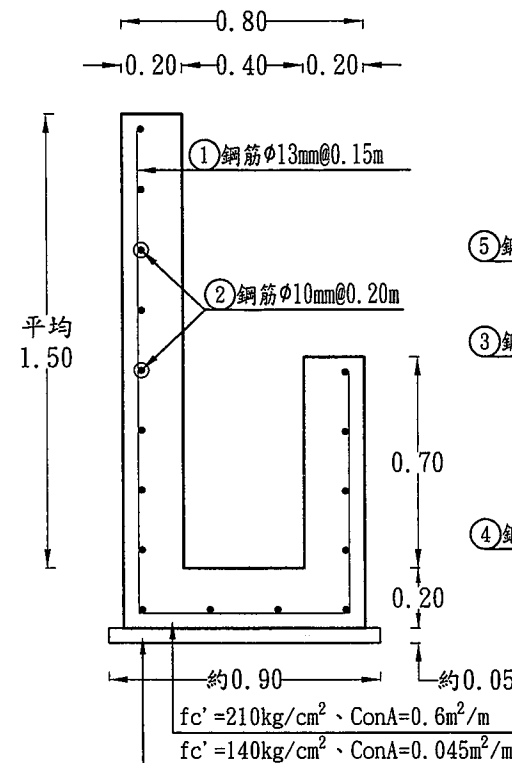
土方CA	1.22
FBA	0.81
混凝土打除	0.11



11

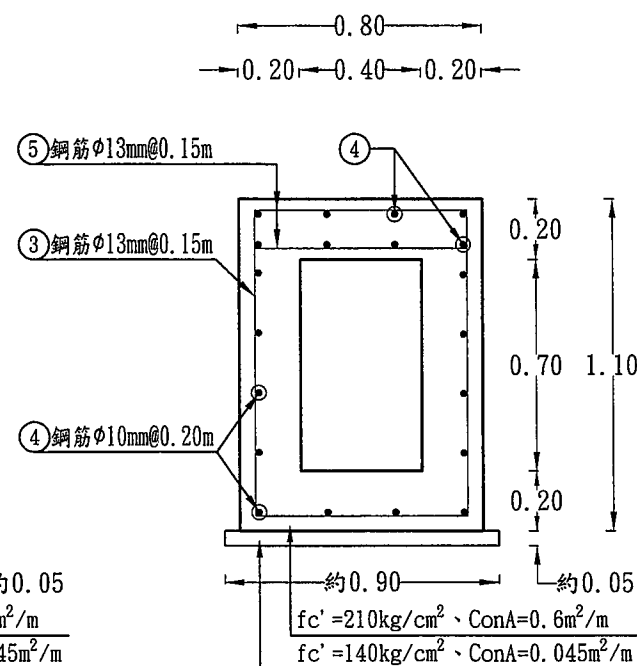
蔡鴻文等人田邊
(虎眼一圳溪洲小組)

OK+000~OK+037
比例尺1/25
L=37.0m



註：新舊断面銜接1處。

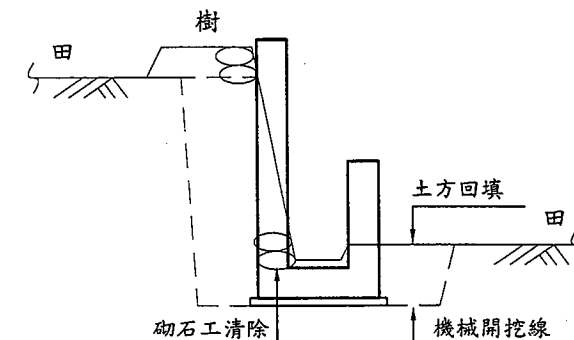
OK+037~OK+044
比例尺1/25
L=7.0m



註：新舊断面銜接1處。

OK+000
比例尺1/50

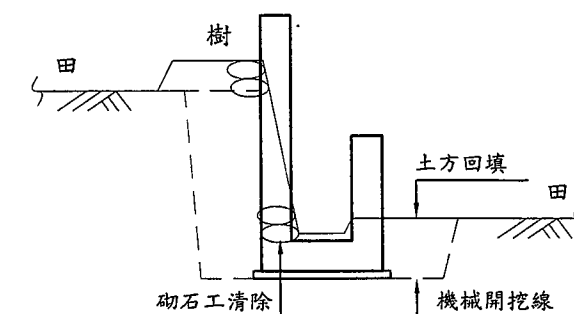
土方CA	1.06
FBA	0.85
砌石工清除	0.35



註：1. 須與既有構造物銜接平順
2. 砌石工清除及混凝土打除、雜物運棄處理等

OK+037上
比例尺1/50

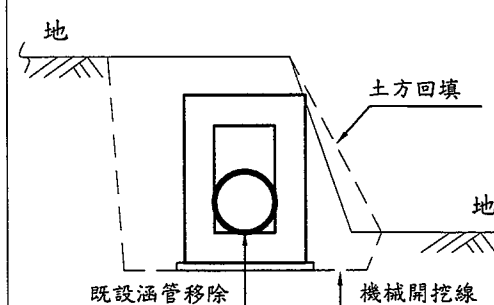
土方CA	1.00
FBA	0.74
砌石工清除	0.29



註：樹木砍除及處理，長度約17公尺

OK+037下~OK+044
比例尺1/50

土方CA	1.85
FBA	1.17



第11處所鋼筋數量集計表及彎折示意圖

編號	規格 (mm)	間距 (m)	長度 (m)	支數 (支)	單位重 (kg/m)	損耗 (%)	總重 (kg)	備註
1	D13mm SD280	@0.15	3.10	246	0.994	1.065	807.3	
2	D10mm SD280	@0.20	37.0	16	0.56	1.065	353.1	
3	D13mm SD280	@0.15	2.70	46	0.994	1.065	131.5	
4	D10mm SD280	@0.20	7.0	20	0.56	1.065	83.5	
5	D13mm SD280	@0.15	0.70	92	0.994	1.065	68.2	
合計							1443.6	

臺灣臺中農田水利會

工程名稱

107年度大安站灌排水路小型工程

設計

站長

校核

審查

核定

日期

圖號

圖檔編號

圖名

標準断面圖及橫断面圖、鋼筋數量表

設計

站長

校核

審查

核定

日期

圖號

圖檔編號

107年08月

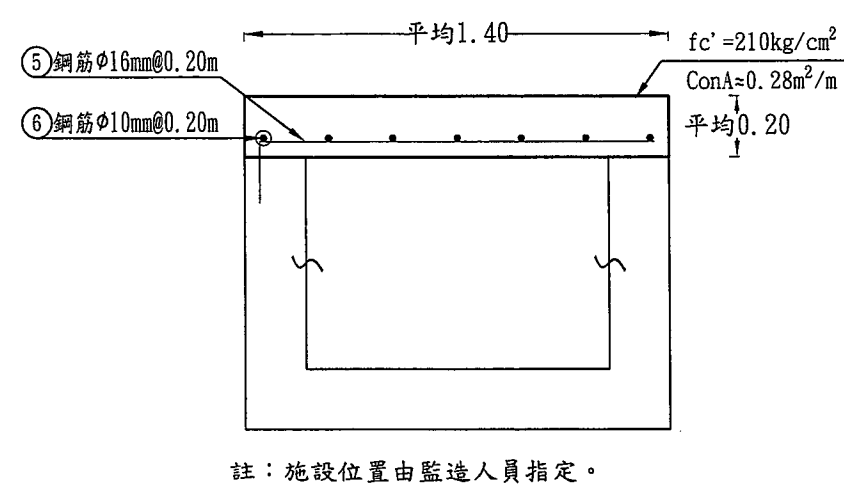
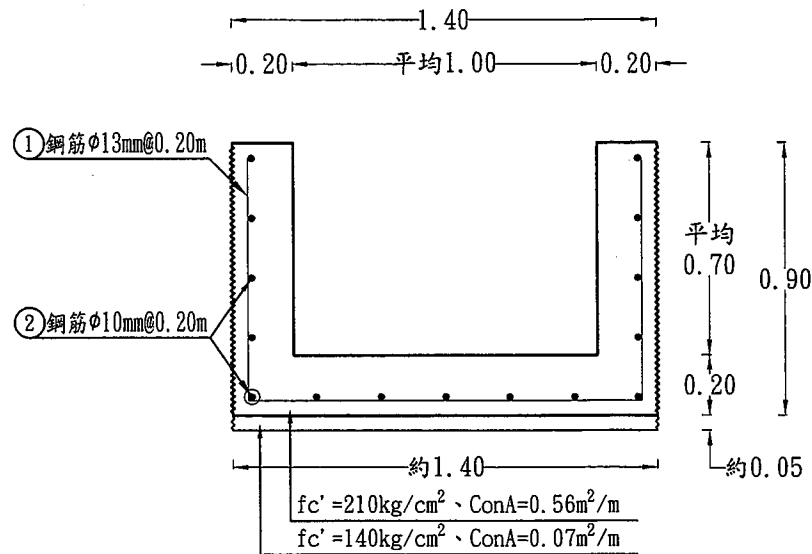
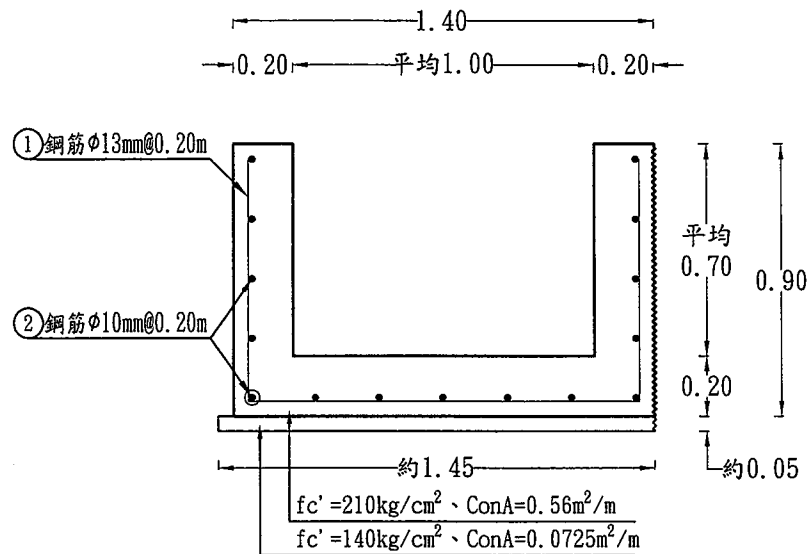
11-7

12

洪允發等人田邊
(虎眼一圳溪洲小組)
OK+000~OK+014
比例尺1/25
L=14.0m

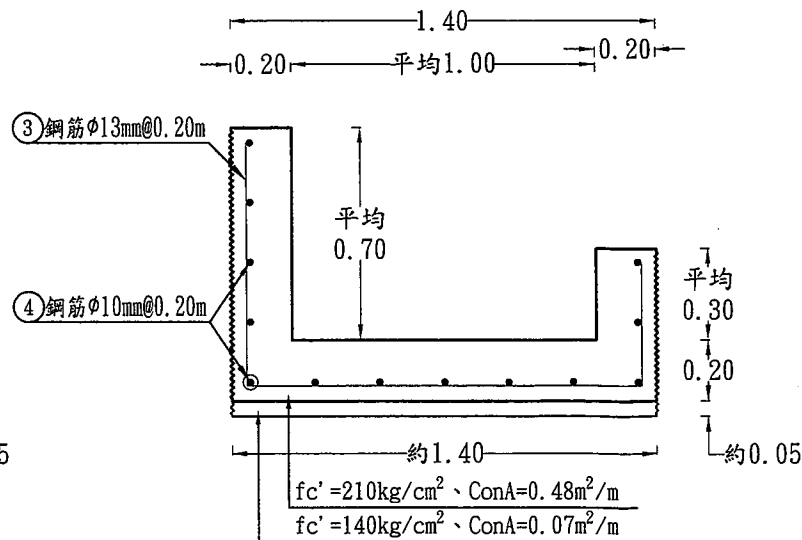
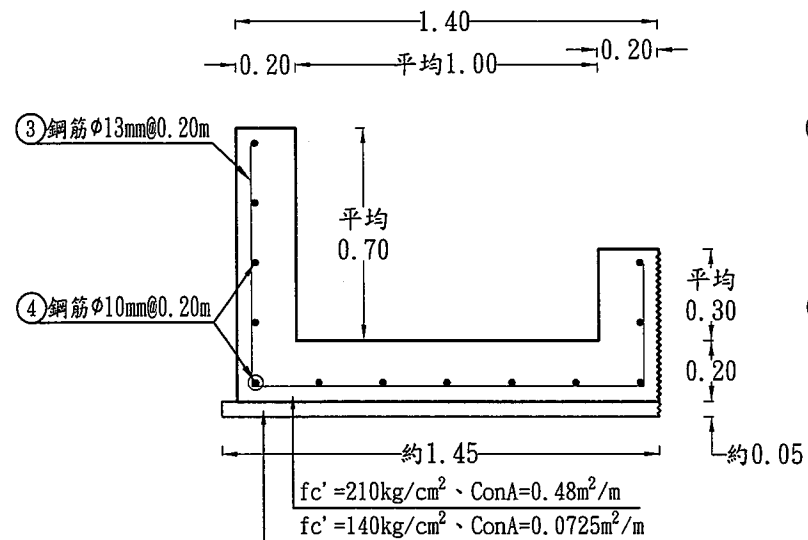
OK+020~OK+028
比例尺1/25
L=8.0m
OK+030~OK+041
比例尺1/25
L=11.0m

農機版橋1座
比例尺1/25
L=6.0m



OK+014~OK+020
比例尺1/25
L=6.0m

OK+028~OK+030
比例尺1/25
L=2.0m



註：1. 新舊斷面銜接1處。
2. U型溝右側不開挖，採內（清水）模。
3. 側牆高配合現況高程。

註：1. 新舊斷面銜接1處。
2. U型溝兩側不開挖，僅部分既有打除，並採內（清水）模。
3. 側牆高配合現況高程。

第 12 處所 鋼 筋 數 量 集 計 表 及 彎 折 示 意 圖

編號	規格 (mm)	間距 (m)	長度 (m)	支數 (支)	單位重 (kg/m)	損耗 (%)	總重 (kg)	備註
1	D13mm SD280	@0.20	2.90	165	0.994	1.065	506.5	① 0.8 0.8 1.3
2	D10mm SD280	@0.20	33.0	15	0.56	1.065	295.2	② 14.0 8.0 11.0
3	D13mm SD280	@0.20	2.50	40	0.994	1.065	105.9	③ 0.8 0.4 1.3
4	D10mm SD280	@0.20	8.0	13	0.56	1.065	62.0	④ 6.0 2.0 1.3
5	D16mm SD280	@0.20	1.50	30	1.56	1.065	74.8	⑤ 0.2 1.3 6.0
6	D10mm SD280	@0.20	6.0	7	0.56	1.065	25.0	⑥ 6.0
合 計							1069.4	

臺灣臺中農田水利會

工程名稱
圖 名

107年度大安站灌排水路小型工程
標準斷面圖及鋼筋數量表

設 計

站 長

校 核

審 查

核 定

日 期

圖 號

圖檔編號

邱永誠

許志明

藍瑞

何亞萍

陳永泰

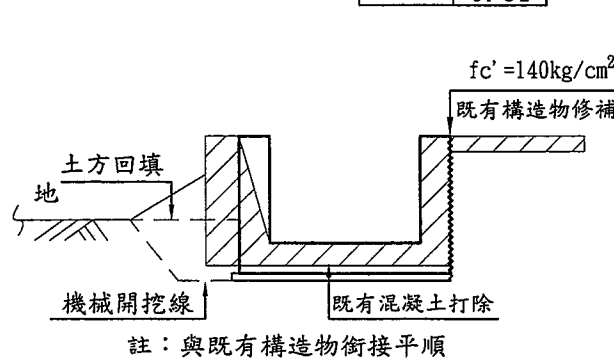
107年08月

11-8

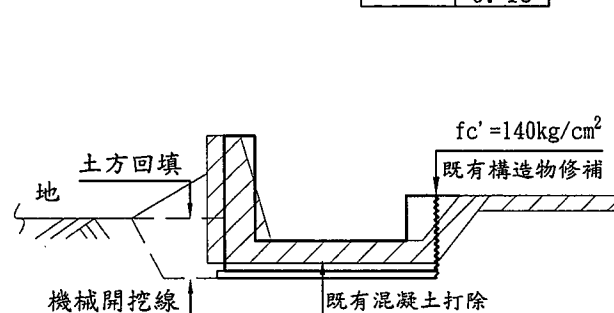
12

洪正義等人田邊
(虎眼一圳溪洲小組)0K+000~0K+014上
比例尺1/50

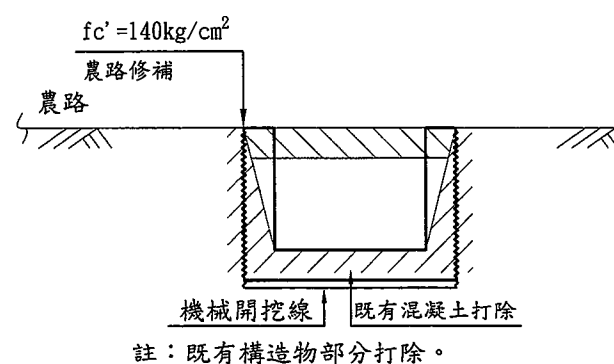
土方CA	0.37
FBA	0.22
混凝土打除	0.61

0K+014下~0K+020上
比例尺1/50

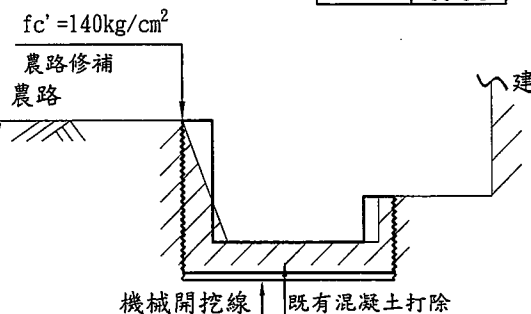
土方CA	0.38
FBA	0.20
混凝土打除	0.46

0K+020下~0K+028上
比例尺1/50

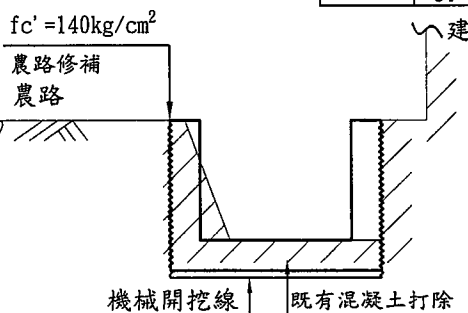
土方CA	0.14
FBA	0.00
混凝土打除	0.64

0K+028下~0K+030上
比例尺1/50

土方CA	0.14
FBA	0.00
混凝土打除	0.36

0K+030下~0K+041
比例尺1/50

土方CA	0.14
FBA	0.00
混凝土打除	0.41

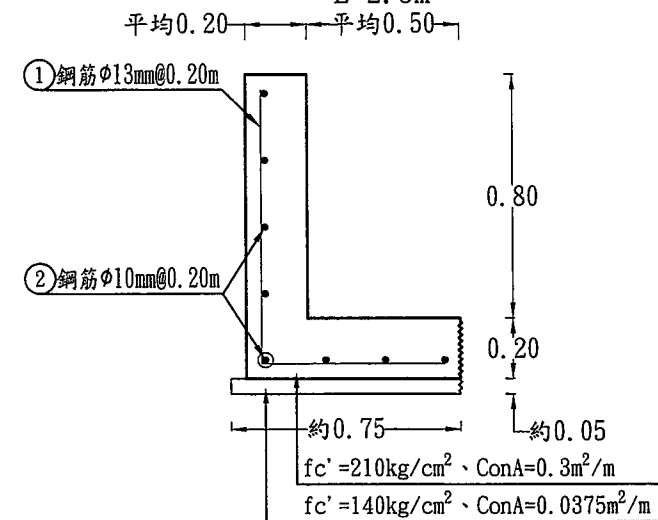


註：與既有構造物銜接平順

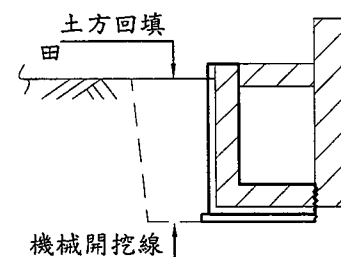
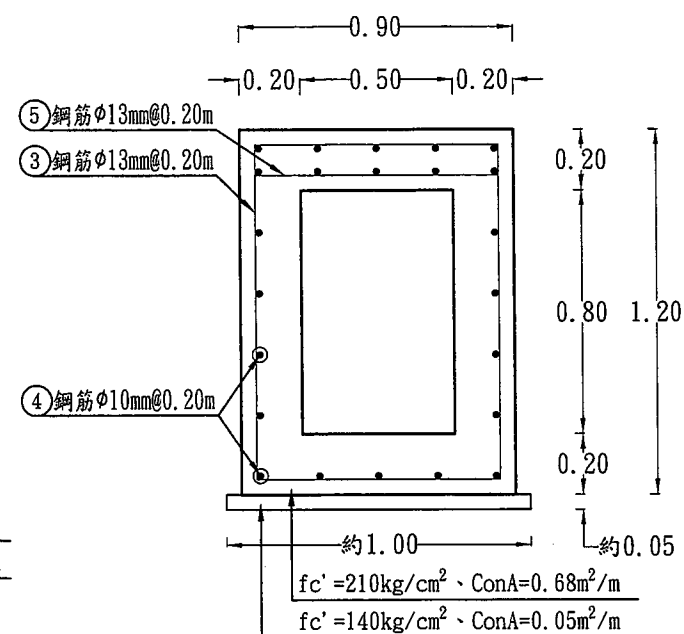
第13處所鋼筋數量集計表及彎折示意圖

編號	規格 (mm)	間距 (m)	長度 (m)	支數 (支)	單位重 (kg/m)	損耗 (%)	總重 (kg)	備註
1	D13mm SD280	@0.20	1.50	13	0.994	1.065	20.6	
2	D10mm SD280	@0.20	2.5	8	0.56	1.065	11.9	
3	D13mm SD280	@0.20	3.00	20	0.994	1.065	63.5	
4	D10mm SD280	@0.20	4.0	23	0.56	1.065	54.9	
5	D13mm SD280	@0.20	1.00	40	0.994	1.065	42.3	
合計							193.2	

13

堤防腳溝1給水 黃文能田邊
(虎眼一圳第1小組)護岸改善
比例尺1/25
L=2.5m護岸改善
比例尺1/50
L=2.5m

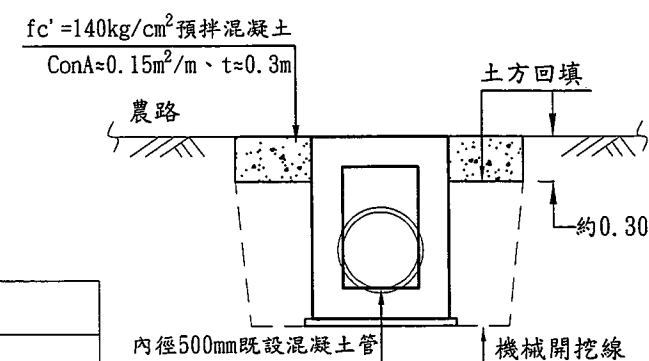
土方CA	0.54
FBA	0.43
混凝土打除	0.29

註：1. 須與既有構造物銜接平順
2. 既有構造物打除及處理等
3. 右側不開挖箱涵
比例尺1/25
L=4.0m

註：1. 新舊断面銜接1處。

箱涵L=4.0m
比例尺1/50

土方CA	2.08
FBA	0.85

註：1. 須與既有構造物銜接平順
2. 既有涵管移除及處理等
3. 開挖後農路修復等

臺灣臺中農田水利會

工程名稱

107年度大安站灌排水路小型工程

設計

站長

校核

審查

核定

日期

圖號

圖檔編號

圖名

標準斷面圖及橫斷面圖、鋼筋數量表

設計

站長

校核

審查

核定

日期

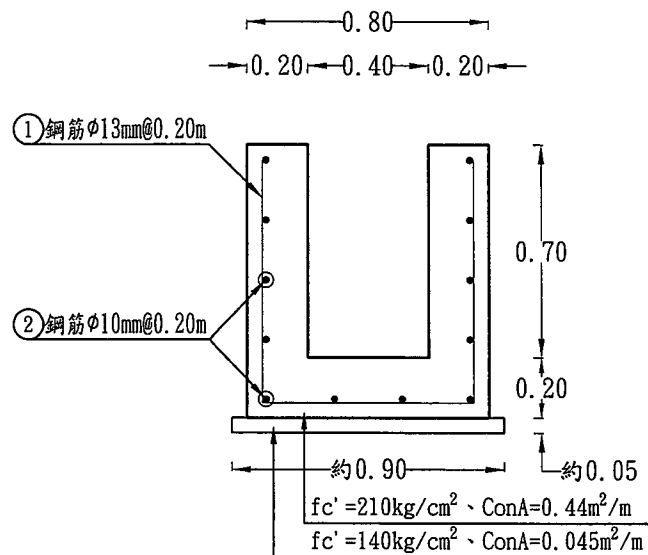
圖號

圖檔編號

14

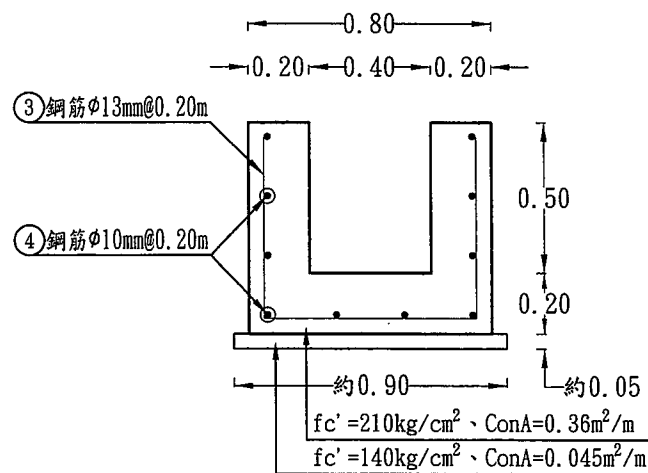
鐘瑞麟等人田邊
(虎眼一圳第4小組)

0K+000~0K+045
比例尺1/25
L=45.0m



註：新舊斷面銜接2處。

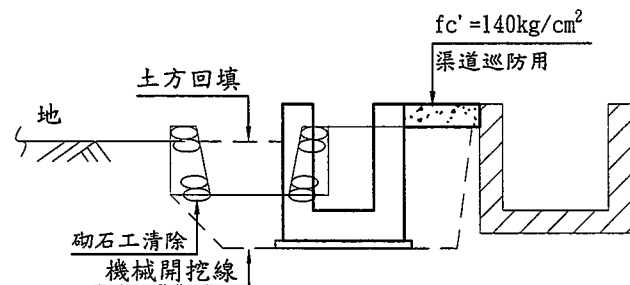
0K+045~0K+081
比例尺1/25
L=36.0m



- 註：1. 須與既有構造物銜接平順。
2. 右側毗鄰既有溝路部份，開挖時應保持安全範圍之距離，避免過度開挖，必要時應分段施作；若承包商未依規定施工，發生危安事件或造成財產損失時，由承包商自行負責。
3. 既有混、砌石工打除及雜物運棄處理等

0K+000
比例尺1/50

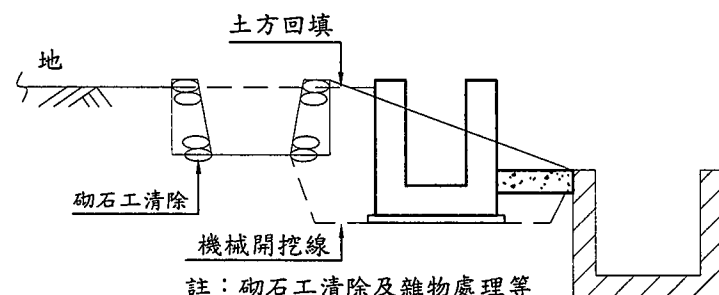
土方CA	1.30
FBA	0.77
砌石工清除	0.19



註：須與既有構造物銜接平順

0K+036上
比例尺1/50

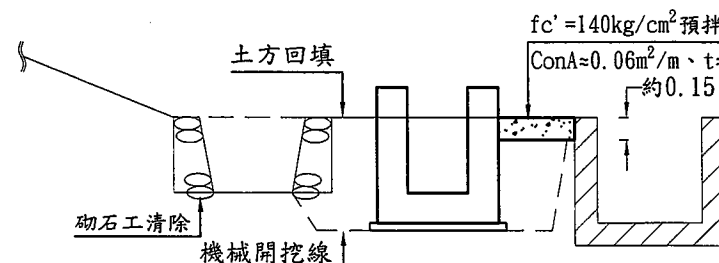
土方CA	1.10
FBA	0.89
砌石工清除	0.22



註：砌石工清除及雜物處理等

0K+036下
比例尺1/50

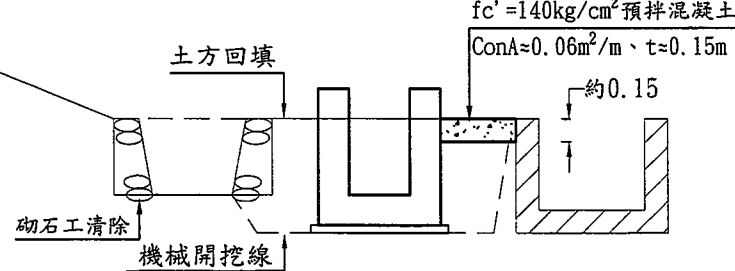
土方CA	1.19
FBA	1.03
砌石工清除	0.22



註：竹樹木砍除及處理，長度約9公尺。

0K+045上
比例尺1/50

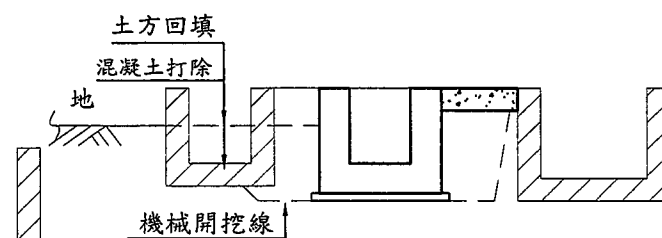
土方CA	1.19
FBA	1.03
砌石工清除	0.22



註：巡防道寬約0.3至0.5公尺

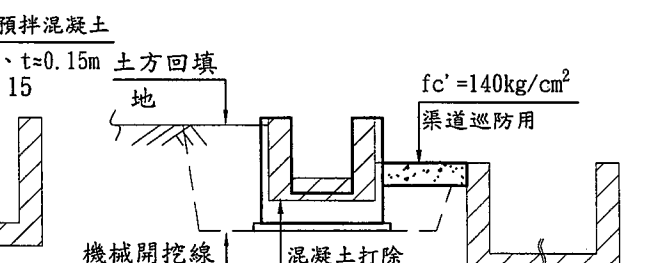
0K+045下
比例尺1/50

土方CA	1.15
FBA	0.68
混凝土打除	0.26



0K+081
比例尺1/50

土方CA	0.72
FBA	0.43
混凝土打除	0.23



註：既有混、砌石工打除及雜物運棄處理等。

第14處所鋼筋數量集計表及彎折示意圖

編號	規格 (mm)	間距 (m)	長度 (m)	支數 (支)	單位重 (kg/m)	損耗 (%)	總重 (kg)	備註
1	D13mm SD280	@0.20	2.30	225	0.994	1.065	547.8	① 0.8 0.8 0.7
2	D10mm SD280	@0.20	45.0	12	0.56	1.065	322.1	② 45.0
3	D13mm SD280	@0.20	1.90	180	0.994	1.065	362.0	③ 0.6 0.6 0.7
4	D10mm SD280	@0.20	36.0	10	0.56	1.065	214.7	④ 36.0
合計							1446.6	

臺灣臺中農田水利會

工程名稱

107年度大安站灌排水路小型工程

設計

站長

校核

審查

核定

日期

圖號

圖檔編號

圖名

標準斷面圖及橫斷面圖、鋼筋數量表

邱永誠

許志明

藍士圉

何亞萍

陳榮發

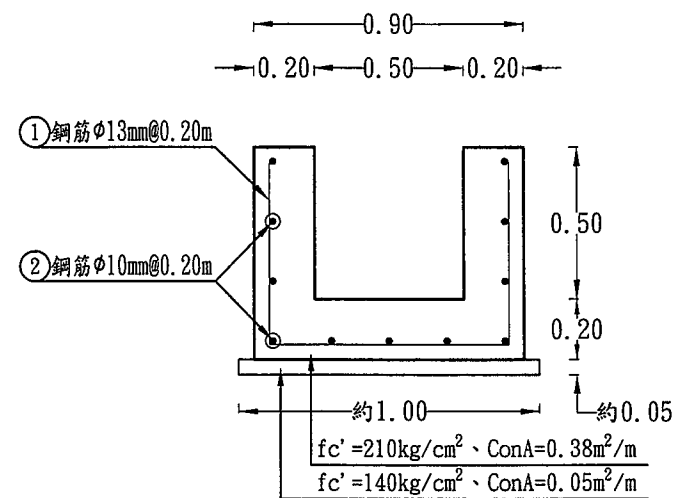
107年08月

11-10

15-1

陳春福等人田邊
(虎眼一圳第4小組)

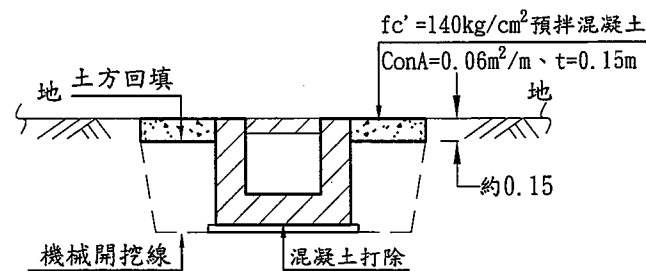
0K+000~0K+054.5
比例尺1/25
L=54.5m



註：1. 新舊斷面銜接2處。
2. 既有溝路修補1處。

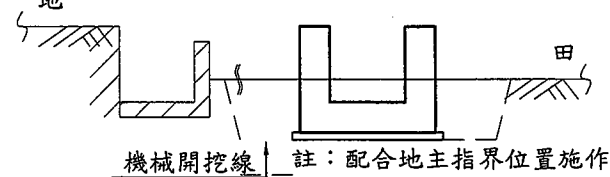
0K+000~0K+004.5上
比例尺1/50

土方CA	0.74
FBA	0.54
混凝土打除	0.43



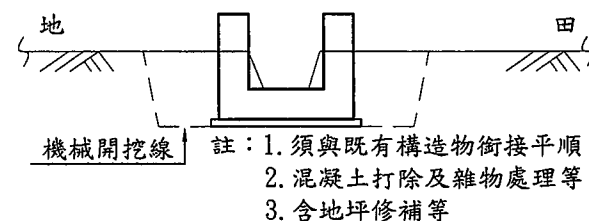
0K+004.5下
比例尺1/50

土方CA	0.72
FBA	0.36



0K+054.5
比例尺1/50

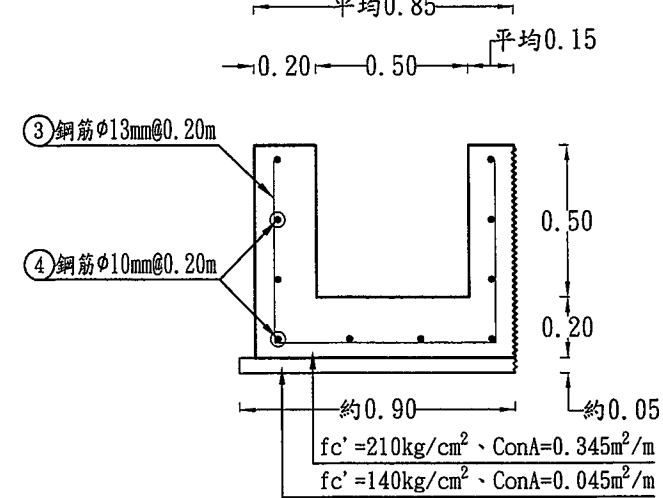
土方CA	0.80
FBA	0.45



15-2

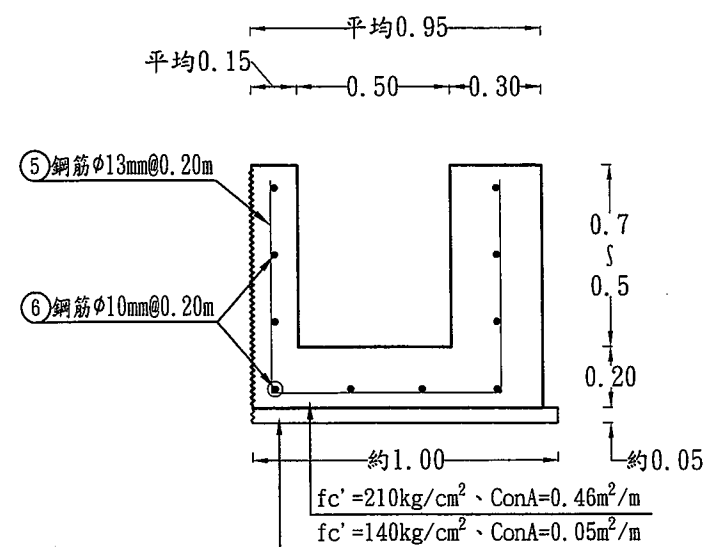
陳春福等人田邊
(虎眼一圳第4小組)

0K+000~0K+018
比例尺1/25
L=18.0m



註：1. 新舊斷面銜接1處。
2. U型溝右側不開挖，採內（清水）模。

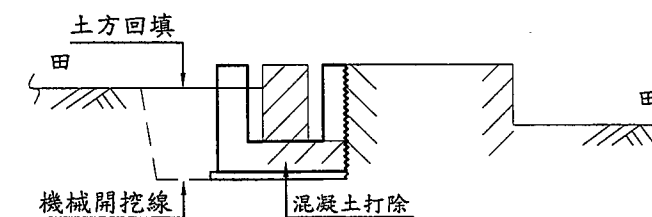
0K+018~0K+052
比例尺1/25
L=34.0m



註：1. 新舊斷面銜接1處。
2. U型溝左側不開挖，採內（清水）模。

0K+000
比例尺1/50

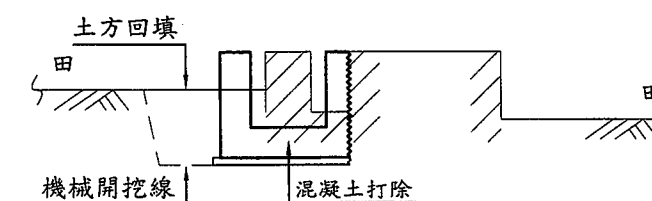
土方CA	0.51
FBA	0.27
混凝土打除	0.23



註：1. 須與既有構造物銜接平順
2. 右側不開挖

0K+018上
比例尺1/50

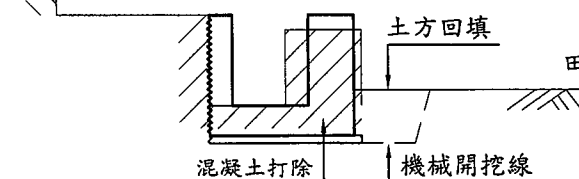
土方CA	0.46
FBA	0.22
混凝土打除	0.23



註：混凝土打除及雜物處理等

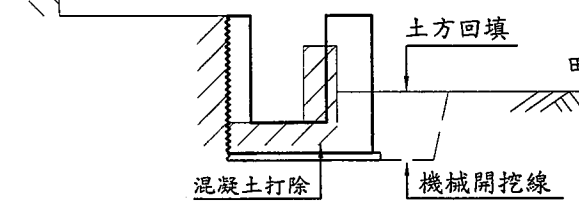
0K+018下
比例尺1/50

土方CA	0.24
FBA	0.16
混凝土打除	0.40



0K+052
比例尺1/50

土方CA	0.38
FBA	0.20
混凝土打除	0.22



註：1. 須與既有構造物銜接平順
2. 左側不開挖

第 15-1、15-2 處所鋼筋數量集計表及彎折示意圖

編號	規格 (mm)	間距 (m)	長度 (m)	支數 (支)	單位重 (kg/m)	損耗 (%)	總重 (kg)	備註
1	D13mm SD280	@0.20	2.00	273	0.994	1.065	578.0	① 0.6 0.6 0.8
2	D10mm SD280	@0.20	54.50	11	0.56	1.065	357.5	② 54.5
3	D13mm SD280	@0.20	1.90	90	0.994	1.065	181.0	③ 0.6 0.6 0.7
4	D10mm SD280	@0.20	18.00	10	0.56	1.065	107.4	④ 18.0
5	D13mm SD280	@0.20	2.10	170	0.994	1.065	377.9	⑤ 0.8 0.6 0.7 0.6
6	D10mm SD280	@0.20	34.00	10	0.56	1.065	202.8	⑥ 34.0
合 計							1804.6	

臺灣臺中農田水利會

工程名稱

107年度大安站灌排水路小型工程

圖 名

標準斷面圖及橫斷面圖、鋼筋數量表

設 計

站 長

校 核

審 查

核 定

日 期

圖 號

圖檔編號

邱永誠 許志明

葉士昆 何玉萍 陳榮泰

107年08月

11-11